

FOR RENT

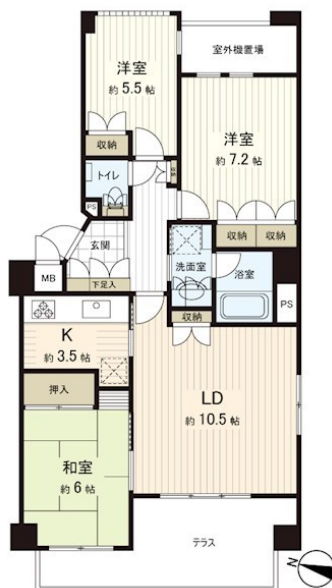
賃料	管理費等
130,000円	0円

外壁タイル張り 閑静な住宅街 ひな壇に立地 緑豊かな住宅地 オートロック ディンプルキー セキュリティ有り 当社管理物件

【外観】



【間取り図】



間取り	3LDK		
敷金	2ヶ月	礼金	1ヶ月
敷引 / 償却金	-	保証金	-
物件種別	マンション		
建物名・部屋番号	グランドメゾン六浦		
物件所在地	神奈川県横浜市金沢区六浦南2丁目30-1		
交通	京急逗子線 六浦駅 徒歩5分 京急本線 追浜駅 徒歩26分		
間取詳細	LDK(10.5畳) 洋室(7.2畳) 洋室(5.5畳) 和室(6畳)		
構造・規模	鉄筋コンクリート 3階建 1階		
専有面積	77.19㎡	向き	西
築年月	1997年2月	契約期間	定期借家契約 5年
損害保険	有 20,000円 24ヶ月	入居時期	相談
駐車場	有(敷地内) 11000円/月 1台駐車可		
設備	システムキッチン ガスコンロ設置済 3口以上コンロ グリル ガスキッチン パス・トイレ別		
その他費用	[月次費用] 駐車場使用料: 11,000円		
入居諸条件	ペット不可 事務所不可 楽器等の使用相談 二人可		
保証会社	必須(日本セーフティー) 初回保証料、賃料等総額の50%、翌月から800円/月額		
備考			

図面と現況が異なる場合は現況が優先となります。

間取りの「S」はサービスルーム(納戸)です。

情報更新日2026年1月20日

No.LD0000002038



神奈川県知事(12)第9704号

(一社)不動産流通経営協会会員、(公社)首都圏不動産公正取引協議会加盟、(公社)神奈川県宅地建物取引業協会会員

家不動産株式会社 山手元町賃貸センター

神奈川県横浜市中区上野町1丁目27-2マークミュー本牧1F

TEL:045-628-6111

FAX:045-628-6182

E-mail: yamate-l@ie-estate.co.jp

URL: https://www.ie-estate.co.jp



携帯サイトから物件詳細を閲覧できます！

取引態様	手数料負担の割合	貸主	0%	借主	100%
仲介元付(専任)	手数料配分の割合	元付	0%	客付	100%