

# FOR RENT

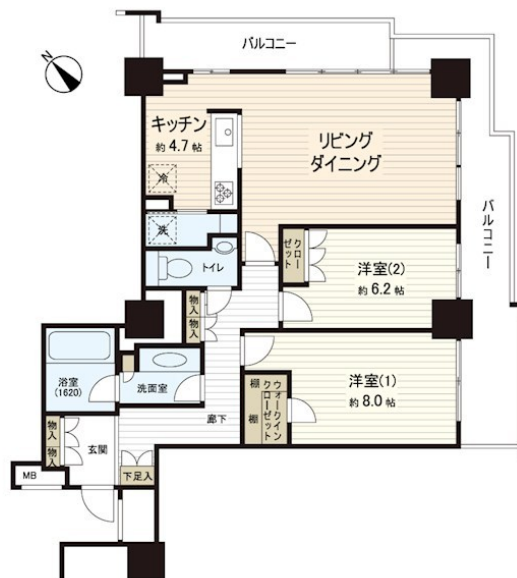
賃料	管理費等
290,000円	0円

2 F 以上, 2 面採光, L 字型バルコニー, ダブルディンブルキー, モニタ付オートロック, ワイドバルコニー, 角住戸, 間口 8 m 以上, 玄関ポーチ, 高層階, 眺望良好, 通風良好, 電子ロック, 南面リビング, 陽当たり良好

【外観】



【間取り図】



間取り	2LDK		
敷金	1ヶ月	礼金	1ヶ月
敷引 / 償却金	-	保証金	-
物件種別	マンション		
建物名・部屋番号	グローリオタワー横浜元町 911号室		
物件所在地	神奈川県横浜市中区山下町37-8		
交通	みなとみらい線 元町・中華街駅 徒歩2分 京浜東北線 石川町駅 徒歩11分		
間取詳細			
構造・規模	鉄筋コンクリート 21階建 9階		
専有面積	81㎡	向き	
築年月	2005年2月	契約期間	定期借家契約 5年
損害保険	有 20,000円 24ヶ月	入居時期	相談
駐車場	有(敷地内) 29000円/月 ~ 1台駐車可 駐輪場 バイク置き場		
設備	24時間換気システム, 3口以上コンロ, 3点給湯, TVインターホン, エアコン, ガスコンロ設置済, ガス給		
その他費用			
入居諸条件	ペット不可 事務所不可		
保証会社	必須 (日本セーフティー) 初回保証料、賃料等総額の50%、翌月から800円 / 月額		
備考			

図面と現況が異なる場合は現況が優先となります。

間取りの「S」はサービスルーム(納戸)です。

情報更新日2026年1月31日

No.LD0000002071



神奈川県知事(12)第9704号

(一社)不動産流通経営協会会員、(公社)首都圏不動産公正取引協議会加盟、(公社)神奈川県宅地建物取引業協会会員

## 家不動産株式会社 山手元町賃貸センター

神奈川県横浜市中区上野町1丁目27-2マークムー本牧1F

TEL:045-628-6111

FAX:045-628-6182

E-mail: yamate-l@ie-estate.co.jp

URL: https://www.ie-estate.co.jp



携帯サイトから物件詳細を閲覧できます！

取引態様	手数料負担の割合	貸主	0%	借主	100%
仲介元付 (専任)	手数料配分の割合	元付	0%	客付	100%