

FOR RENT

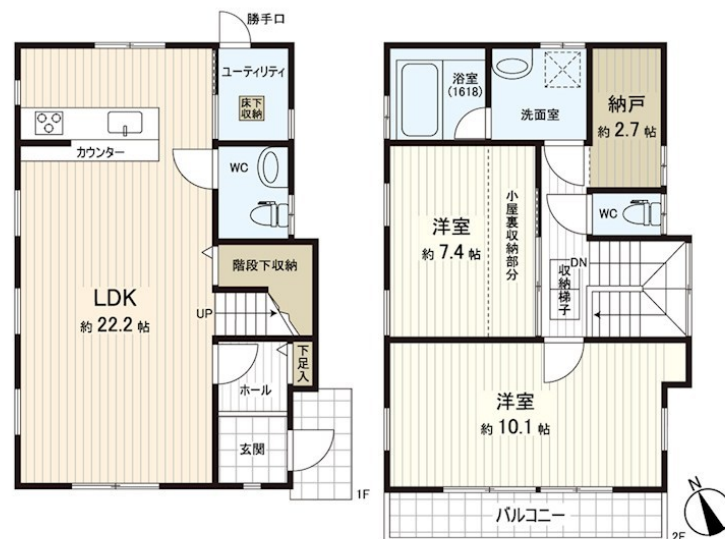
賃料	管理費等
220,000円	0円

ダブルロック,ワイドバルコニー,玄関ポーチ,南面バルコニー,南面リビング,防犯ガラス,陽当たり良好,内装リフォーム済,駅まで平坦,閑静な住宅街,平坦地,メールボックス

【外観】



【間取り図】



間取り	2SLDK		
敷金	1ヶ月	礼金	1ヶ月
敷引 / 償却金	-	保証金	-
物件種別	戸建		
建物名・部屋番号	上野町1丁目戸建		
物件所在地	神奈川県横浜市中区上野町1丁目		
交通	みなとみらい線 元町・中華街駅 徒歩19分 根岸線 山手(神奈川)駅 徒歩8分		
間取詳細			
構造・規模	木造 2階建		
専有面積	102㎡	向き	南
築年月	2002年11月6日	契約期間	2年
損害保険	有 25,000円	入居時期	即時
駐車場	付(無料) 1台駐車可		
設備	2階洗面台,3口以上コンロ,3点給湯,CATV,TVインターホン,オートバス,カウンターキッチン,ガ		
その他費用			
入居諸条件	ペット相談 事務所不可 楽器等の使用相談 法人可		
保証会社	必須(日本セーフティー) 初回保証料:賃料等総額の50%、翌月から800円/月額		
備考			

図面と現況が異なる場合は現況が優先となります。

間取りの「S」はサービスルーム(納戸)です。

情報更新日2025年12月9日

No.LD0000002087



神奈川県知事(12)第9704号

(一社)不動産流通経営協会会員、(公社)首都圏不動産公正取引協議会加盟、(公社)神奈川県宅地建物取引業協会会員

家不動産株式会社 山手元町賃貸センター

神奈川県横浜市中区上野町1丁目27-2マークミュー本牧1F

TEL:045-628-6111

FAX:045-628-6182

E-mail: yamate-l@ie-estate.co.jp

URL: https://www.ie-estate.co.jp



携帯サイトから物件詳細を閲覧できます！

取引態様	手数料負担の割合	貸主	0%	借主	100%
仲介元付(専任)	手数料配分の割合	元付	0%	客付	100%