

FOR RENT

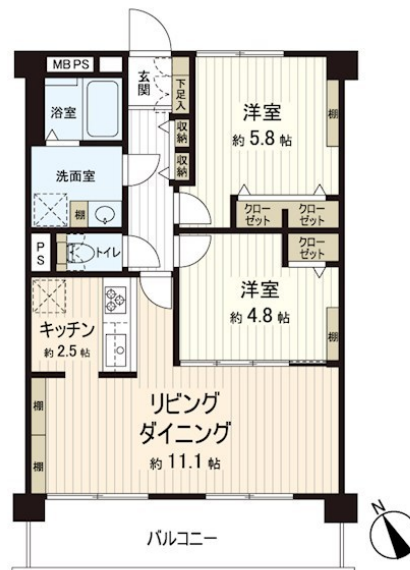
賃料	管理費等
125,000円	5,000円

ディンプルキー,前面棟無,眺望良好,通風良好,南面バルコニー,南面リビング,陽当たり良好,駅まで平坦,耐震構造,平坦地,防犯カメラ,管理室

【外観】



【間取り図】



間取り	2LDK		
敷金	1ヶ月	礼金	1ヶ月
敷引 / 償却金	-	保証金	-
物件種別	マンション		
建物名・部屋番号	天王町ハイタウン		
物件所在地	神奈川県横浜市保土ヶ谷区岩間町1丁目		
交通	相鉄本線 天王町駅 徒歩1分 横須賀線 保土ヶ谷駅 徒歩11分		
間取詳細			
構造・規模	鉄筋コンクリート 9階建 5階		
専有面積	56.7㎡	向き	南
築年月	1980年2月7日	契約期間	2年
損害保険	有 20,000円 24ヶ月	入居時期	即時
駐車場			
設備	3口以上コンロ, 3点給湯, エアコン2台, オートバス, ガスコンロ設置済, ガスレンジ付, ガス給湯, クロー		
その他費用			
入居諸条件	ペット不可 事務所不可 楽器等の使用不可 法人可		
保証会社	必須 (日本セーフティー) 初回保証料: 賃料の50%・月額保証料: 800円		
備考			

図面と現況が異なる場合は現況が優先となります。

間取りの「S」はサービスルーム(納戸)です。

情報更新日2026年1月6日

No.LD0000002105



神奈川県知事(12)第9704号

(一社)不動産流通経営協会会員、(公社)首都圏不動産公正取引協議会加盟、(公社)神奈川県宅地建物取引業協会会員

家不動産株式会社 山手元町賃貸センター

神奈川県横浜市中区上野町1丁目27-2マークミュー本牧1F

TEL:045-628-6111

FAX:045-628-6182

E-mail: yamate-l@ie-estate.co.jp

URL: https://www.ie-estate.co.jp



携帯サイトから物件詳細を閲覧できます！

取引態様	手数料負担の割合	貸主	0%	借主	100%
仲介元付(専任)	手数料配分の割合	元付	0%	客付	100%