

FOR RENT

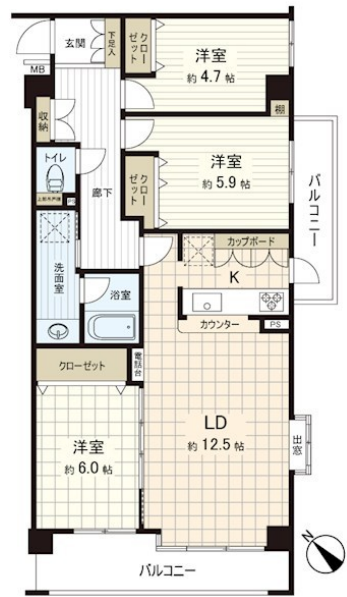
賃料	管理費等
125,000円	0円

L字型バルコニー,ダブルディンプルキー,最上階,眺望良好,通風良好,東南角住戸,南面バルコニー,南面リビング,陽当たり良好,外壁タイル張り,高台に立地,耐震構造,分譲タイプ,防犯カメラ,緑豊かな住宅地

【外観】



【間取り図】



図面と現況が異なる場合は現況が優先となります。

間取りの「S」はサービスルーム(納戸)です。

間取り	3LDK		
敷金	1ヶ月	礼金	1ヶ月
敷引/償却金	-	保証金	-
物件種別	マンション		
建物名・部屋番号	バル保土ヶ谷A棟 502号室		
物件所在地	神奈川県横浜市保土ヶ谷区狩場町26-8		
交通	横須賀線 保土ヶ谷駅 徒歩26分		
間取詳細			
構造・規模	鉄筋コンクリート 5階建 5階		
専有面積	76.17㎡	向き	南
築年月	1995年4月	契約期間	2年
損害保険		入居時期	即時
駐車場			
設備	24時間換気システム, 3点給湯, TVインターホン, TV付浴室, エアコン3台, オートバス, カウンターキ		
その他費用			
入居諸条件			
保証会社	必須(日本セーフティー) 初回保証料、賃料等総額の50%、翌月から800円/月額		
備考			

情報更新日2026年4月24日

No.LD0000002235



神奈川県知事(12)第9704号
 (一社)不動産流通経営協会会員、(公社)首都圏不動産公正取引協議会加盟、(公社)神奈川県宅地建物取引業協会会員
家不動産株式会社 山手元町賃貸センター
 神奈川県横浜市中区上野町1丁目27-2マークムー本牧1F
 TEL:045-628-6111 FAX:045-628-6182
 E-mail: yamate-l@ie-estate.co.jp
 URL: https://www.ie-estate.co.jp



携帯サイトから物件詳細を閲覧できます!

取引態様	手数料負担の割合	貸主	0%	借主	100%
仲介元付(専任)	手数料配分の割合	元付	0%	客付	100%