

FOR RENT

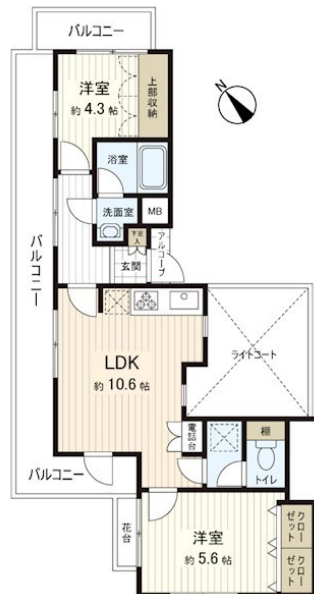
賃料	管理費等
110,000円	5,000円

耐火構造 外壁タイル張り 分譲タイプ 駅まで平坦 平坦地 ワイドバルコニー L字型バルコニー ダブルロック ディンプルキ
ー セキュリティ有り 当社管理物件 角住戸 3面採光 陽当たり良好

【外観】



【間取り図】



間取り	2LDK		
敷金	1ヶ月	礼金	1ヶ月
敷引/償却金	-	保証金	-
物件種別	マンション		
建物名・部屋番号	東戸塚ガーデンア ウェストヒルズ 401号室		
物件所在地	神奈川県横浜市戸塚区品濃町513-11		
交通	湘南新宿ライン 東戸塚駅 徒歩5分 横須賀線 東戸塚駅 徒歩5分		
間取詳細			
構造・規模	鉄筋コンクリート 4階建 4階		
専有面積	48.61㎡	向き	西
築年月	1986年3月	契約期間	2年
損害保険	有 15,000円 24ヶ月	入居時期	相談
駐車場	無		
設備	システムキッチン ガスコンロ設置済 3口以上コンロ ガスキッチン パス・トイ レ別 バス有		
その他費用			
入居諸条件	ペット不可 事務所不可		
保証会社	必須 (日本セーフティー) 初回保証料、賃料等総額の50%、翌月から800円/月額		
備考			

図面と現況が異なる場合は現況が優先となります。

間取りの「S」はサービスルーム(納戸)です。

情報更新日2026年6月12日

No.LD0000002236



家不動産
iE.ESTATE

神奈川県知事(13)第9704号
(公社)首都圏不動産公正取引協議会加盟、(公社)神奈川県宅地建物取引業協会会員

家不動産株式会社 山手元町賃貸センター

神奈川県横浜市中区上野町1丁目27-2マークミュー本牧1F
TEL:045-628-6111 FAX:045-628-6182
E-mail: yamate-l@ie-estate.co.jp
URL: https://www.ie-estate.co.jp



携帯サイトから物件詳細を閲覧できます!

取引態様	手数料負担の割合	貸主	0%	借主	100%
仲介元付(専任)	手数料配分の割合	元付	0%	客付	100%