

FOR RENT

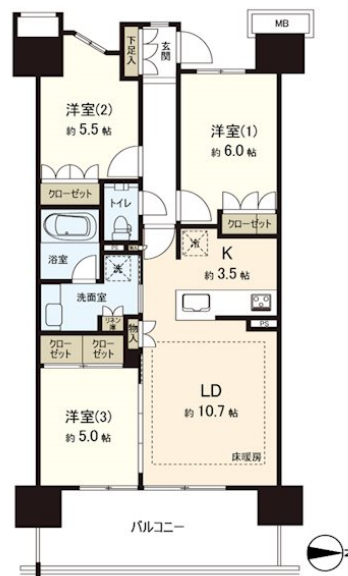
賃料	管理費等
190,000円	0円

オートロック,セキュリティ有り,ダブルディンプルキー,ドアタッチキー,モニタ付オートロック,最上階,デザイナーズ,駅まで平坦,閑静な住宅街,大型タウン内,平坦地,防犯カメラ,防犯モデルマンション,管理

【外観】



【間取り図】



間取り	3LDK		
敷金	1ヶ月	礼金	1ヶ月
敷引/償却金	-	保証金	-
物件種別	マンション		
建物名・部屋番号			
物件所在地	神奈川県藤沢市羽鳥1丁目		
交通	湘南新宿ライン 辻堂駅 徒歩11分 東海道本線(東日本) 辻堂駅 徒歩11分		
間取詳細			
構造・規模	鉄筋コンクリート 13階建 12階		
専有面積	69.59㎡	向き	東
築年月	2021年1月	契約期間	定借 2027/3/31迄
損害保険	有 13,000円 12ヶ月	入居時期	相談
駐車場	無 駐輪場 バイク置き場		
設備	24時間換気システム,2口コンロ,3口以上コンロ,FF暖房,TVインターホン,エアコン2台,オープン		
その他費用	[月次費用] 安心入居サポート費用:770円 [備考] 退去時清掃費用借主負担特約:91,858円(税込) CATV 有料ch視聴・インターネットop利用の場合、個人契約、費用は借主負担。		
入居諸条件	ペット不可 事務所不可 楽器等の使用相談		
保証会社	必須 エボス利用の場合の保証料は、初回契約時 賃料等の50%、賃料収納月以降1,000円/月		
備考			

図面と現況が異なる場合は現況が優先となります。

間取りの「S」はサービスルーム(納戸)です。

情報更新日2026年6月13日

No.LD000001898

お問合せ先



神奈川県知事(13)第9704号

(公社)首都圏不動産公正取引協議会加盟、(公社)神奈川県宅地建物取引業協会会員

家不動産株式会社 鎌倉オフィス

神奈川県鎌倉市小町1丁目5-23今川ビル 2F

TEL:0467-25-3998

E-mail: takahashi-airo@ie-estate.co.jp



携帯サイトから物件詳細を閲覧できます!

取引態様	手数料負担の割合	貸主	0%	借主	100%
仲介先物	手数料配分の割合	元付	0%	客付	100%