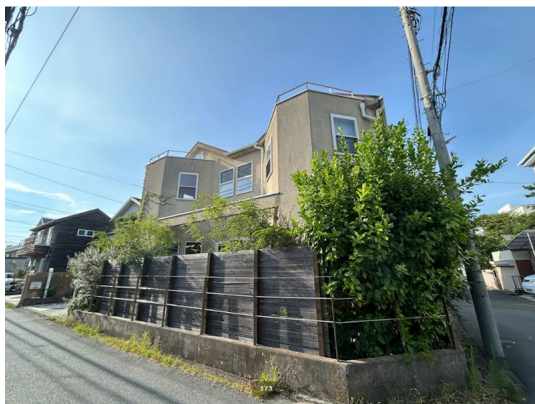


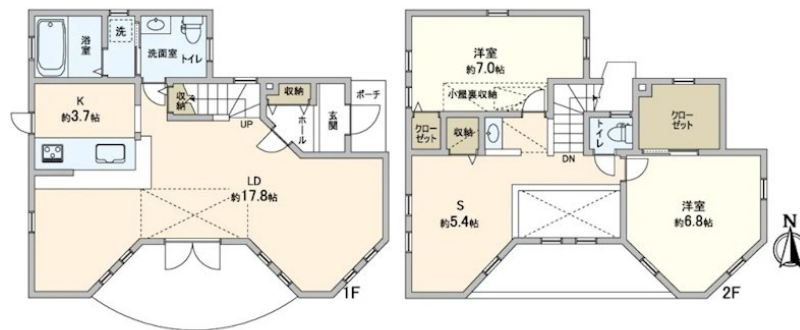
# FOR RENT

賃料	管理費等
180,000円	0円

【外観】



【間取り図】



間取り	2SLDK		
敷金	1ヶ月	礼金	1ヶ月
敷引 / 償却金	-	保証金	-
物件種別	戸建		
建物名・部屋番号			
物件所在地	神奈川県茅ヶ崎市東海岸南 6 丁目		
交通	東海道本線（東日本） 茅ヶ崎駅 徒歩25分 湘南新宿ライン 茅ヶ崎駅 徒歩25分		
間取詳細			
構造・規模	木造 2階建		
専有面積	95.84㎡	向き	南
築年月	2001年10月	契約期間	定期借家契約 5年
損害保険	有 12,000円	入居時期	相談
駐車場	付(無料)		
設備	3口以上コンロ,キッチンに窓,システムキッチン,シューズボックス,トイレ2ヶ所,トイレ有,バス・トイレ		
その他費用	[月次費用] 安心入居サポート：770円 [備考] TV視聴（CATVや光など）、インターネットを利用の場合、個人契約借主負担。賃料等が口座引落の場合、口座振替料の負担があります。		
入居諸条件	ペット不可 事務所不可 楽器等の使用相談		
保証会社	必須 初回契約時 賃料等の50%、賃料収納月以降1,000円/月		
備考			

図面と現況が異なる場合は現況が優先となります。

間取りの「S」はサービスルーム(納戸)です。

情報更新日2025年11月24日

No.LD0000002047

お問合せ先



神奈川県知事（12）第9704号

（一社）不動産流通経営協会会員、（公社）首都圏不動産公正取引協議会加盟、（公社）神奈川県宅地建物取引業協会会員

**家不動産株式会社 鎌倉オフィス**

神奈川県鎌倉市小町 1 丁目5-23今川ビル 2F

TEL:0467-25-3998

E-mail : takahashi-airo@ie-estate.co.jp



携帯サイトから物件詳細を閲覧できます！

取引態様	手数料負担の割合	貸主	0%	借主	100%
仲介先物	手数料配分の割合	元付	0%	客付	100%