

FOR RENT

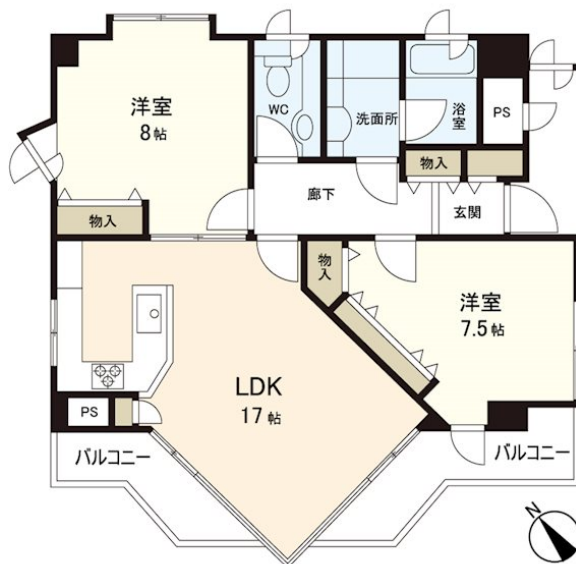
賃料	管理費等
165,000円	0円

始発駅 駅まで平坦 閑静な住宅街 平坦地 2面バルコニー オートロック 陽当たり良好

【外観】



【間取り図】



間取り	2LDK		
敷金	1ヶ月	礼金	1ヶ月
敷引 / 償却金	-	保証金	-
物件種別	マンション		
建物名・部屋番号	コンドミニアムテレジア		
物件所在地	神奈川県逗子市久木2丁目		
交通	湘南新宿ライン 逗子駅 徒歩12分 横須賀線 逗子駅 徒歩12分		
間取詳細			
構造・規模	鉄筋コンクリート 2階建 1階		
専有面積	71.03㎡	向き	南
築年月	1989年4月	契約期間	2年
損害保険		入居時期	相談
駐車場	付(無料)		
設備	システムキッチン U字型キッチン カウンターキッチン 3口以上コンロ バス・トイレ別 バス有		
その他費用	[一時金] 24時間トラブルサポート: 9,840円 契約事務手数料: 11,000円 保証会社初回保証料: 82,500円 火災保険: 20,700円		
入居諸条件	ペット相談		
保証会社	必須 初回保証料総額賃料の50%		
備考			

図面と現況が異なる場合は現況が優先となります。

間取りの「S」はサービスルーム(納戸)です。

情報更新日2026年1月25日

No.LD0000002124

お問合せ先



神奈川県知事(12)第9704号

(一社)不動産流通経営協会会員、(公社)首都圏不動産公正取引協議会加盟、(公社)神奈川県宅地建物取引業協会会員

家不動産株式会社 鎌倉オフィス

神奈川県鎌倉市小町1丁目5-23今川ビル 2F

TEL:0467-25-3998

E-mail: takahashi-airo@ie-estate.co.jp



携帯サイトから物件詳細を閲覧できます！

取引態様	手数料負担の割合	貸主	0%	借主	100%
仲介先物	手数料配分の割合	元付	0%	客付	100%