

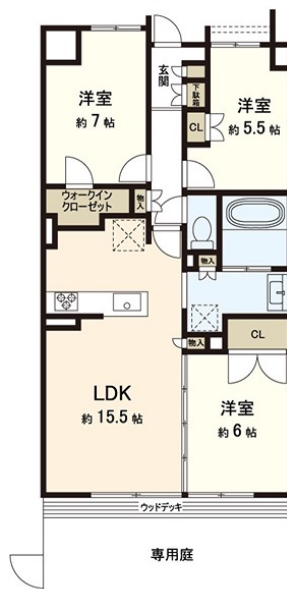
# FOR RENT

賃料	管理費等
260,000円	10,000円

デザイナーズ 駅まで平坦 閑静な住宅街 平坦地 大型タウン内 オートロック モニタ付オートロック ドアタッチキー ダブルディンプルキー セキュリティ有り

【外観】

【間取り図】



間取り	3LDK		
敷金	1ヶ月	礼金	1ヶ月
敷引 / 償却金	-	保証金	-
物件種別	マンション		
建物名・部屋番号			
物件所在地	神奈川県藤沢市羽鳥1丁目		
交通	東海道本線(東日本) 辻堂駅 徒歩13分 湘南新宿ライン 辻堂駅 徒歩13分		
間取詳細			
構造・規模	鉄骨鉄筋コンクリート 14階建 1階		
専有面積	75.28㎡	向き	南西
築年月	2018年12月	契約期間	定借 2031/3/31迄
損害保険	有 21,500円 24ヶ月	入居時期	相談
駐車場	付(無料)		
設備	エレベーター 敷地内ゴミ置き場 宅配BOX システムキッチン 3口以上コンロ 食器洗浄乾燥機		
その他費用	[備考] 【鍵交換費用】要見積		
入居諸条件	ペット不可		
保証会社	必須(オリコフォレントインシュア) 【初回保証料】賃料総額の50% 【以降の保証料】毎月の賃料総		
備考			

図面と現況が異なる場合は現況が優先となります。

間取りの「S」はサービスルーム(納戸)です。

情報更新日2026年2月5日

No.LD0000002128

お問合せ先



神奈川県知事(12)第9704号

(一社)不動産流通経営協会会員、(公社)首都圏不動産公正取引協議会加盟、(公社)神奈川県宅地建物取引業協会会員

家不動産株式会社 鎌倉オフィス

神奈川県鎌倉市小町1丁目5-23今川ビル 2F

TEL:0467-25-3998

E-mail: takahashi-airo@ie-estate.co.jp



携帯サイトから物件詳細を閲覧できます！

取引態様	手数料負担の割合	貸主	0%	借主	100%
仲介先物	手数料配分の割合	元付	0%	客付	100%