

FOR RENT

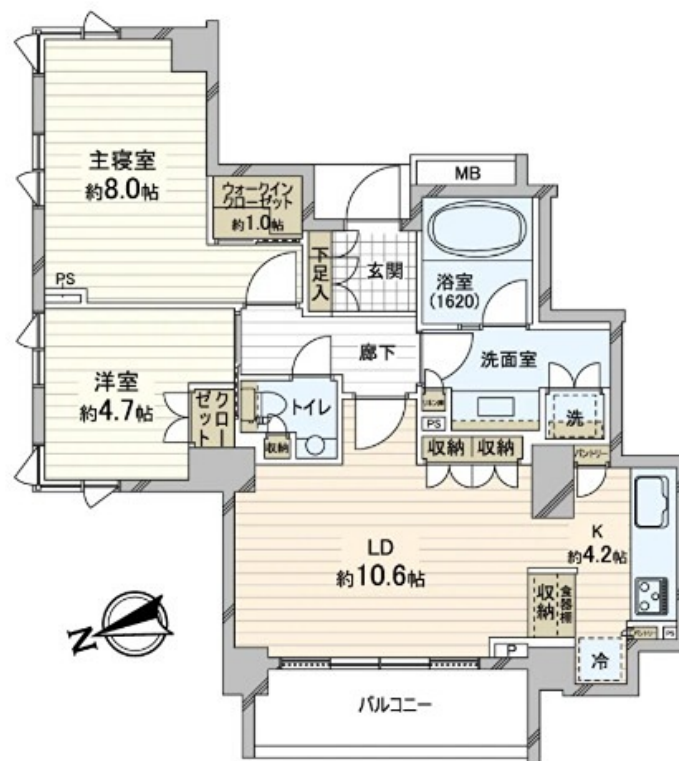
賃料	管理費等
260,000円	0円

2F以上,オートロック,ワイドバルコニー,角住戸

【外観】



【間取り図】



間取り	2LDK		
敷金	2ヶ月	礼金	1ヶ月
敷引 / 償却金	-	保証金	-
物件種別	マンション		
建物名・部屋番号			
物件所在地	神奈川県鎌倉市佐助1丁目		
交通	横須賀線 鎌倉駅 徒歩13分 湘南新宿ライン 鎌倉駅 徒歩13分		
間取詳細			
構造・規模	鉄筋コンクリート 3階建 3階		
専有面積	67.18㎡	向き	北西
築年月	2011年1月	契約期間	定期借家契約 5年
損害保険	有 13,000円 12ヶ月	入居時期	相談
駐車場	有(敷地内) 16500円/月 駐輪場		
設備	エアコン, エアコン 2台, ガスキッチン, クローゼット, システムキッチン, シューズボックス, トイレ有, バ		
その他費用	[月次費用] 安心入居サポート(税込): 770円 [備考] 清掃費用金88,677円(税込) 借主負担。また、借主の通常使用以外による汚れ・臭い等の除去費用等は別途借主負担。 有料CH・インターネット個別契約 鍵交換費用借主負担(任意)		
入居諸条件	ペット不可 事務所不可 楽器等の使用不可		
保証会社	必須 初回契約時: 賃料等の50% / 賃料収納月以降: 1,000円/月		
備考			

図面と現況が異なる場合は現況が優先となります。

間取りの「S」はサービスルーム(納戸)です。

情報更新日2026年1月31日

No.LD0000002138

お問合せ先



神奈川県知事(12)第9704号

(一社)不動産流通経営協会会員、(公社)首都圏不動産公正取引協議会加盟、(公社)神奈川県宅地建物取引業協会会員

家不動産株式会社 鎌倉オフィス

神奈川県鎌倉市小町1丁目5-23今川ビル 2F

TEL:0467-25-3998

E-mail: takahashi-airo@ie-estate.co.jp



携帯サイトから物件詳細を閲覧できます！

取引態様	手数料負担の割合	貸主	借主
仲介先物	手数料配分の割合	元付	客付