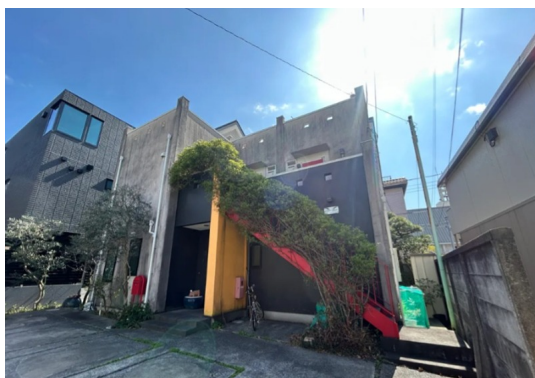


# FOR RENT

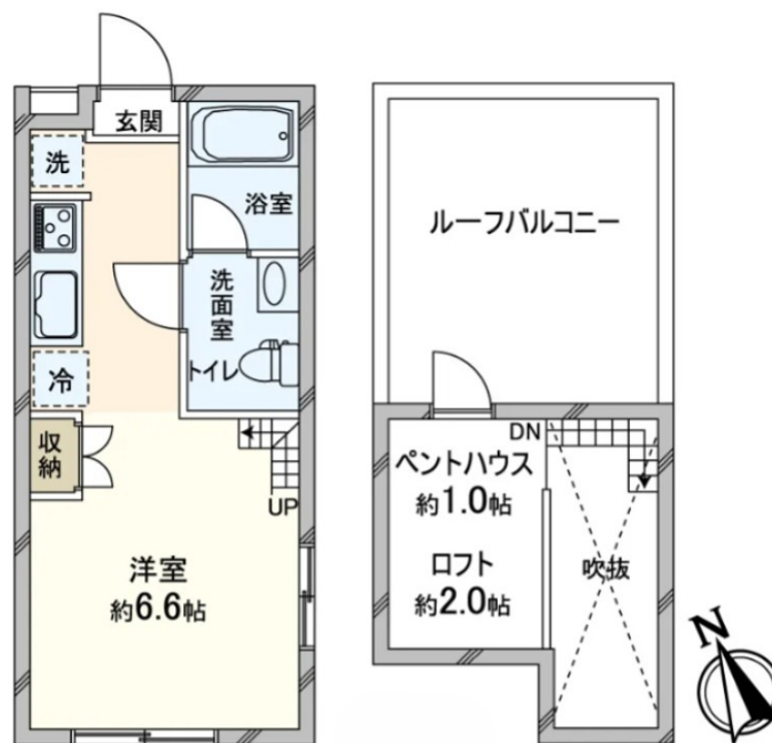
賃料	管理費等
92,000円	3,000円

駅まで平坦 平坦地 最上階 2F以上

【外観】



【間取り図】



間取り	1R		
敷金	1ヶ月	礼金	1ヶ月
敷引/償却金	-	保証金	-
物件種別	アパート		
建物名・部屋番号			
物件所在地	神奈川県鎌倉市小町2丁目		
交通	横須賀線 鎌倉駅 徒歩6分 江ノ島電鉄線 鎌倉駅 徒歩6分		
間取詳細	洋室(6.6畳) ロフト(2畳)		
構造・規模	木造 2階建 2階		
専有面積	23.18㎡	向き	南西
築年月	2011年4月	契約期間	2年
損害保険	有 13,000円 12ヶ月	入居時期	相談
駐車場	無		
設備	システムキッチン 2口コンロ バス・トイレ別 追い焚き風呂 シャワー 温水洗浄便座 洗面化粧台		
その他費用	[一時金] 安心入居サポーター：770円 [備考] 退去時清掃費用33,000円(税別)を借主に負担していただきます。		
入居諸条件	ペット相談 事務所不可 楽器等の使用不可		
保証会社	必須 (例) エボス利用の場合の保証料は、初回契約時 賃料等の50%、賃料収納月以降1,000円/月		
備考			

図面と現況が異なる場合は現況が優先となります。

間取りの「S」はサービスルーム(納戸)です。

情報更新日2026年4月16日

No.LD000002230

お問合せ先



神奈川県知事(12)第9704号  
(一社)不動産流通経営協会会員、(公社)首都圏不動産公正取引協議会加盟、(公社)神奈川県宅地建物取引業協会会員

## 家不動産株式会社 鎌倉オフィス

神奈川県鎌倉市小町1丁目5-23今川ビル 2F  
TEL:0467-25-3998  
E-mail: takahashi-airo@ie-estate.co.jp



携帯サイトから物件詳細を閲覧できます!

取引態様	手数料負担の割合	貸主	0%	借主	100%
仲介先物	手数料配分の割合	元付	0%	客付	100%