

FOR RENT

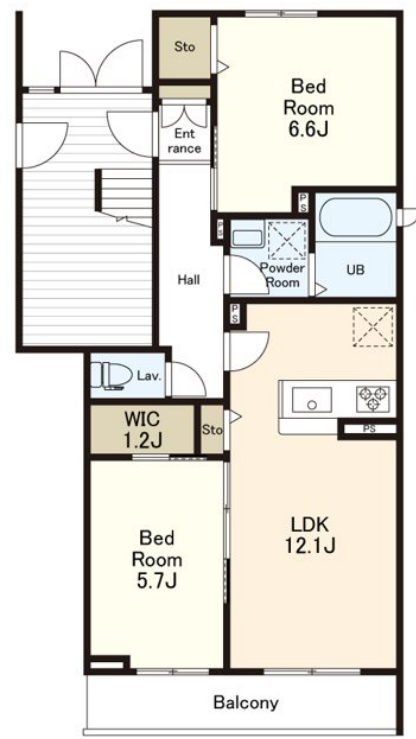
賃料	管理費等
165,000円	5,000円

オートロック,角住戸,最上階

【外観】



【間取り図】



間取り	2LDK		
敷金	1ヶ月	礼金	1ヶ月
敷引/償却金	-	保証金	-
物件種別	マンション		
建物名・部屋番号			
物件所在地	神奈川県茅ヶ崎市浜竹4丁目		
交通	東海道本線(東日本) 辻堂駅 徒歩15分		
間取詳細			
構造・規模	鉄骨 3階建 3階		
専有面積	56.06㎡	向き	南
築年月	2017年11月	契約期間	2年
損害保険	有 20,000円 24ヶ月	入居時期	相談
駐車場	有(敷地内) 11000円/月 駐輪場		
設備	3口以上コンロ, IHクッキングヒーター, TVインターホン, ウォークインクローゼット, エアコン, エアコ		
その他費用	[一時金] 鍵交換費等: 27,500円 [月次費用] 口座引落手数料: 300円 [備考] 1年未満の解約違約金 1ヶ月		
入居諸条件	ペット不可 二人可		
保証会社	必須 初回、月額支払額の50%。1年毎に1万円。		
備考			

図面と現況が異なる場合は現況が優先となります。

間取りの「S」はサービスルーム(納戸)です。

情報更新日2026年4月30日

No.LD000002238



神奈川県知事(12)第9704号
(一社)不動産流通経営協会会員、(公社)首都圏不動産公正取引協議会加盟、(公社)神奈川県宅地建物取引業協会会員
家不動産株式会社 鎌倉オフィス
神奈川県鎌倉市小町1丁目5-23今川ビル 2F
TEL:0467-25-3998
E-mail: takahashi-airo@ie-estate.co.jp



携帯サイトから物件詳細を閲覧できます!

取引態様	手数料負担の割合	貸主	0%	借主	100%
仲介先物	手数料配分の割合	元付	0%	客付	100%