

# FOR RENT

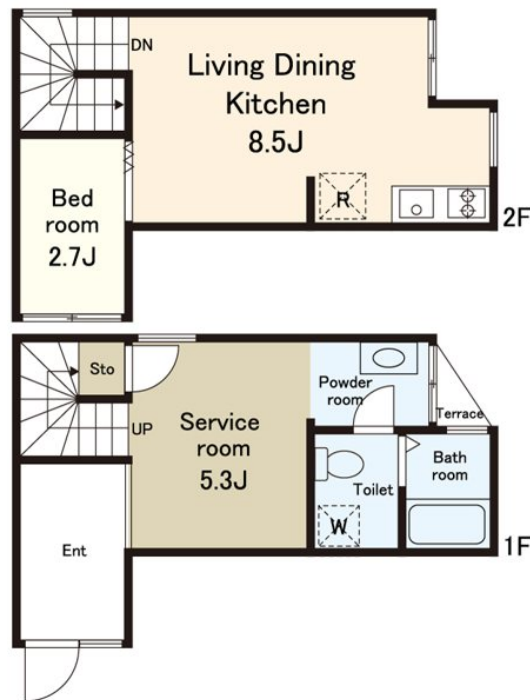
賃料	管理費等
140,000円	5,000円

5月下旬完成予定新築  
高気密高断熱住宅

## 【外観】



## 【間取り図】



図面と現況が異なる場合は現況が優先となります。

間取りの「S」はサービスルーム(納戸)です。

間取り	1SLDK		
敷金	1ヶ月	礼金	1ヶ月
敷引/償却金	-	保証金	-
物件種別	アパート		
建物名・部屋番号			
物件所在地	神奈川県鎌倉市雪ノ下1丁目		
交通	湘南新宿ライン 鎌倉駅 徒歩7分 江ノ島電鉄線 鎌倉駅 徒歩7分		
間取詳細			
構造・規模	木造 3階建 1-2階		
専有面積	47.02㎡	向き	南
築年月	2023年5月	契約期間	2年
損害保険	有 21,500円 24ヶ月	入居時期	2026年6月中旬
駐車場	無		
設備	システムキッチン 2口コンロ IHクッキングヒーター パス・トイレ別 オートバス 浴室乾燥		
その他費用	[一時金] 24時間安心サポート料: 18,480円 鍵交換代等: 27,500円 [月次費用] 引落手数料: 550円		
入居諸条件	ペット不可 事務所不可 楽器等の使用不可 二人可		
保証会社	必須 初回・月額保証料: 月額賃料等の5.5%		
備考			

情報更新日2026年5月31日

No.LD000002251

お問合せ先



神奈川県知事(12)第9704号  
(一社)不動産流通経営協会会員、(公社)首都圏不動産公正取引協議会加盟、(公社)神奈川県宅地建物取引業協会会員

## 家不動産株式会社 鎌倉オフィス

神奈川県鎌倉市小町1丁目5-23今川ビル 2F  
TEL:0467-25-3998  
E-mail: takahashi-airo@ie-estate.co.jp



携帯サイトから物件詳細を閲覧できます!

取引態様	手数料負担の割合	貸主	借主
仲介先物	手数料配分の割合	元付	客付