

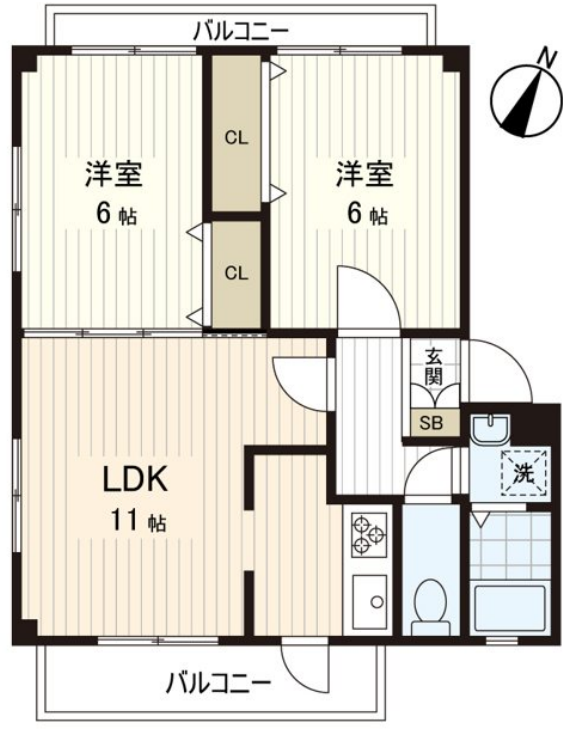
FOR RENT

賃料	管理費等
80,000円	5,000円

角住戸

【外観】

【間取り図】



図面と現況が異なる場合は現況が優先となります。

間取りの「S」はサービスルーム(納戸)です。

間取り	2LDK		
敷金	無	礼金	無
敷引/償却金	-	保証金	-
物件種別	アパート		
建物名・部屋番号			
物件所在地	神奈川県藤沢市柄沢		
交通	東海道本線(東日本) 藤沢駅 徒歩32分		
間取詳細			
構造・規模	鉄骨 2階建 1階		
専有面積	50.03㎡	向き	南東
築年月	2002年9月13日	契約期間	2年
損害保険	有 20,000円 24ヶ月	入居時期	相談
駐車場	有(敷地内) 7700円/月		
設備	TVインターホン,エアコン,シューズボックス,ネット使用料不要,バス・トイレ別,温水洗浄便座,室内洗		
その他費用	[一時金] 安心トラブルサポート費:16,500円 除菌費用:16,500円 鍵交換費:27,500円 [月次費用] 町内会費:300円		
入居諸条件			
保証会社	必須 初回保証料:総賃料60%~ 年間保証料10,000円 月次手数料:総賃料の1%~1,440円		
備考			

情報更新日2026年6月18日

No.LD000002276



神奈川県知事(13)第9704号
(公社)首都圏不動産公正取引協議会加盟、(公社)神奈川県宅地建物取引業協会会員
家不動産株式会社 鎌倉オフィス
神奈川県鎌倉市小町1丁目5-23今川ビル 2F
TEL:0467-25-3998
E-mail: takahashi-airo@ie-estate.co.jp



携帯サイトから物件詳細を閲覧できます!

取引態様	手数料負担の割合	貸主	0%	借主	100%
仲介先物	手数料配分の割合	元付	0%	客付	100%