

賃料	管理費等
115,000円	4,000円

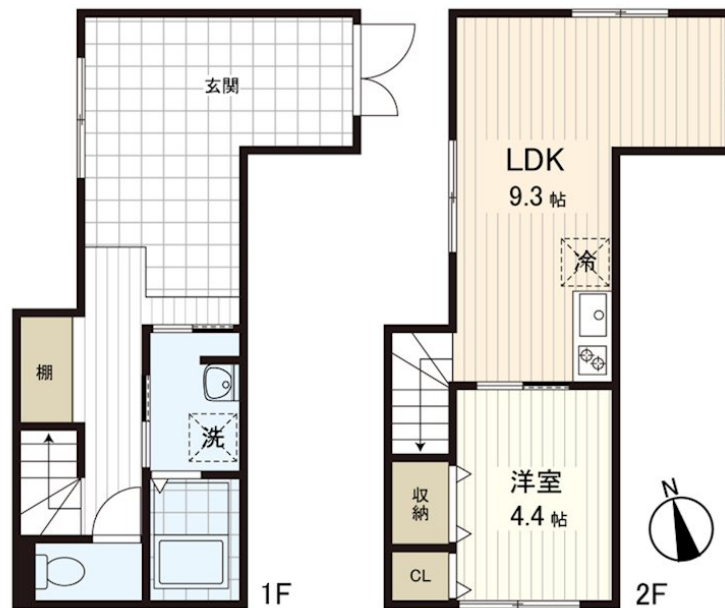
ペット飼育可！(飼育時敷金+2か月！)

生活施設が徒歩圏に充実し、日々の買い物にも便利な住環境。落ち着いた街並みで、ゆとりある湘南ライフを叶えられます。

【外観】



【間取り図】



間取り	1LDK		
敷金	無	礼金	無
敷引/償却金	-	保証金	-
物件種別	アパート		
建物名・部屋番号			
物件所在地	神奈川県茅ヶ崎市松が丘2丁目		
交通	東海道本線(東日本) 茅ヶ崎駅 徒歩23分		
間取詳細			
構造・規模	木造2階建1階		
専有面積	52.27㎡	向き	北西
築年月	2025年8月	契約期間	2年
損害保険	有 20,000円 24ヶ月	入居時期	即時
駐車場	無 駐輪場 バイク置き場		
設備	エアコン、クローゼット、シューズボックス、ネット使用料不要、バス・トイレ別、温水洗浄便座、室内洗濯機		
その他費用	[一時金] 安心トラブルサポート費:16,500円 除菌費用:16,500円 鍵交換費:27,500円 [備考] 短期解約違約金あり(2年未満:月額総賃料の1ヵ月分、1年未満:月額総賃料の2ヵ月分)/退去時にクリーニング費用請求あり		
入居諸条件	ペット可		
保証会社	必須 初回保証料:総賃料60%~ 年間保証料10,000円 月次手数料:総賃料の1%~1,440円		
備考			

図面と現況が異なる場合は現況が優先となります。

間取りの「S」はサービスルーム(納戸)です。

情報更新日2026年6月13日

No.LD000002282



神奈川県知事(13)第9704号
 (公社)首都圏不動産公正取引協議会加盟、(公社)神奈川県宅地建物取引業協会会員
家不動産株式会社 鎌倉オフィス
 神奈川県鎌倉市小町1丁目5-23今川ビル 2F
 TEL:0467-25-3998
 E-mail: takahashi-airo@ie-estate.co.jp



携帯サイトから物件詳細を閲覧できます！

取引態様	手数料負担の割合	貸主	0%	借主	100%
仲介先物	手数料配分の割合	元付	0%	客付	100%