

FOR SALE

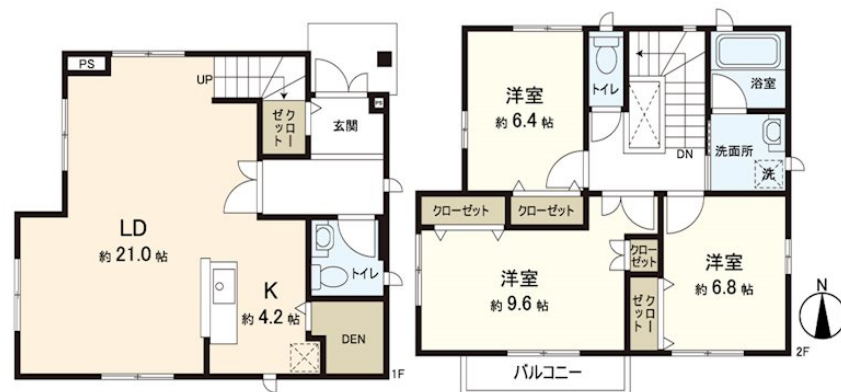
価格	間取りタイプ
5,300万円	3LDK



【外観】



【間取り図】



物件種目	戸建		
物件所在地	神奈川県横須賀市佐島の丘1丁目12-6		
交通	京急逗子線 逗子・葉山駅 バス23分 バス停:湘南佐島なぎさの丘 バス停徒歩7分		
土地面積	184.43㎡ (約55.79坪)	他に私道面積	無し
建物面積	117.43㎡ (約35.52坪)	地目	宅地
構造規模	軽量鉄骨造2階建		
築年月	2018年6月26日	都市計画	市街化区域
用途地域	第一種低層住居専用地域		
建ぺい率	40%	容積率	80%
土地権利	所有権		
法令上の制限	宅地造成及び特定盛土等規制法		
現況	賃貸中	引渡日	相談
接道状況	北5.2m公道 間口12.2m		
建築確認番号		開発許可番号	
設備	ガス:プロパン / 公共下水 / 水道:公営		
周辺施設			
その他費用			
備考			

取引条件の有効期限:2026年6月19日

No.PM0000000378

現況と異なる場合には現況を優先します。 間取りの「S」はサービスルーム(納戸)です。
価格は物件の代金総額を表示しており、消費税が課税される場合は税込と表記の上、税込価格で表示しております。



家不動産
iE.ESTATE

神奈川県知事(12)第9704号

(一社)不動産流通経営協会会員 (公社)首都圏不動産公正取引協議会加盟 (公社)神奈川県宅地建物取引業協会会員

横須賀オフィス

TEL:046-826-3773

神奈川県横須賀市大滝町2丁目20

E-Mail:takahashi-airo@ie-estate.co.jp

取引態様:一般媒介

