

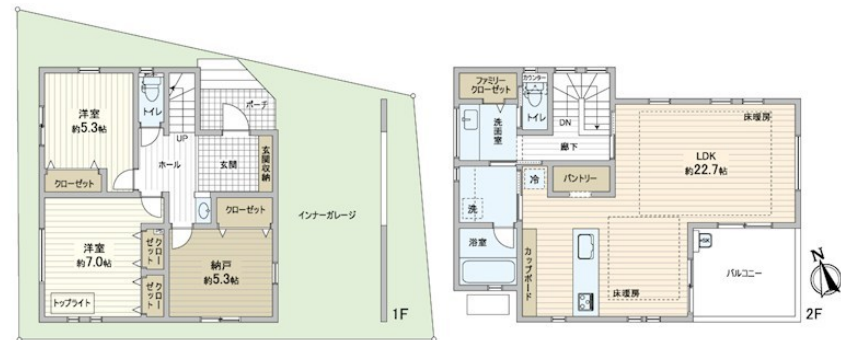
FOR SALE

価格	間取りタイプ
5,880万円(税込)	2SLDK



【外観】

【間取り図】



物件種目	戸建		
物件所在地	神奈川県茅ヶ崎市松が丘2丁目5-22		
交通	東海道本線（東日本）茅ヶ崎駅 徒歩24分		
土地面積	99.42㎡ (約30.07坪)	他に私道面積	無し
建物面積	103.1㎡ (約31.18坪)	地目	宅地
構造規模	木造2階建		
築年月	2026年4月下旬	都市計画	市街化区域
用途地域	第一種低層住居専用地域		
建ぺい率	60%	容積率	150%
土地権利	所有権		
法令上の制限			
現況	未完成	引渡日	2026年4月下旬予定
接道状況	北東5.5m公道 間口11.8m		
建築確認番号	第25UDIIT建03898号	開発許可番号	
設備	食器洗淨乾燥機 / オートバス / 浴室乾燥 / 風呂一坪以上 / 床暖房 / 全居室フローリング / TVインターホン / 都市ガス / 公共下水 / 水道:公営		
周辺施設			
その他費用			
備考			

現況と異なる場合には現況を優先します。 間取りの「S」はサービスルーム（納戸）です。
価格は物件の代金総額を表示しており、消費税が課税される場合は税込と表記の上、 税込価格で表示しております。

取引条件の有効期限:2026年3月2日

No.PM0000000408



家 不 動 産
iE.ESTATE

神奈川県知事（12）第9704号

（一社）不動産流通経営協会会員 （公社）首都圏不動産公正取引業協会（公社）神奈川県宅地建物取引業協会会員

山手元町オフィス

TEL:0120-983-120

FAX:045-628-6110

神奈川県横浜市中区上野町1丁目27-2 マークミュー横浜本牧1F

E-Mail:takahashi-airo@ie-estate.co.jp

担当:竹内 智昭

取引態様:専任媒介

