

FOR SALE

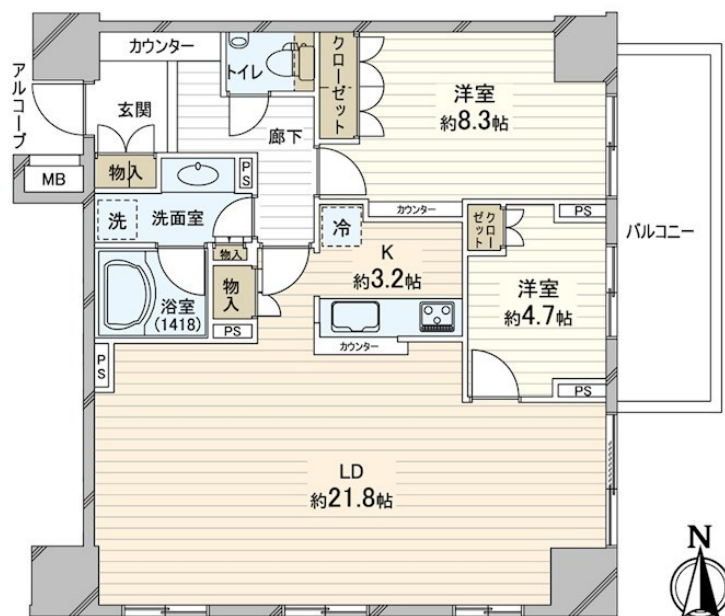
価格	間取りタイプ
6,850万円	2LDK



【外観】



【間取り図】



物件種目	マンション		
建物名	グランドメゾン本牧		
物件所在地	神奈川県横浜市中区本牧原 9-1		
交通	根岸線 石川町駅 バス12分 バス停:和田山口 バス停徒歩1分 みなとみらい線 元町・中華街駅 バス12分 バス停:和田山口 バス停徒歩1分		
専有面積	83.8㎡ (壁芯) (約25.34坪)	バルコニー面積	9.8㎡
構造規模	鉄筋コンクリート造地下1階13階建		
所在階	12階	総戸数	110戸
築年月	2007年1月5日	修繕積立金	12,070円
管理形態	全部委託	管理費	21,900円
管理人の勤務形態	日勤		
駐車場			
土地権利	専有面積割合による所有権の共有		
現況	空き	引渡日	即時
建築確認番号		開発許可番号	
設備	IHクッキングヒーター/ディスポーザー/風呂一坪以上/トイレ:温水洗浄便座/角部屋:東南角住戸/全居室フローリング/TVインターホン/セキュリティシステム/エアコン/モニタ付オートロック/エレベーター		
周辺施設			
その他費用	町会費:100円/月 インターネット(定額):1,152円/月 CATV(定額):105円/月		
備考			

現況と異なる場合には現況を優先します。 間取りの「S」はサービスルーム(納戸)です。
価格は物件の代金総額を表示しており、消費税が課税される場合は税込と表記の上、税込価格で表示しております。

取引条件の有効期限:2026年1月17日

No.PM0000000414



家 不 動 産
iE.ESTATE

神奈川県知事(12)第9704号

(一社)不動産流通経営協会会員 (公社)首都圏不動産公正取引業協会(公社)神奈川県宅地建物取引業協会会員

山手元町オフィス

TEL:0120-983-120

FAX:045-628-6110

神奈川県横浜市中区上野町1丁目27-2 マークミュー横浜本牧1F

E-Mail:takahashi-airo@ie-estate.co.jp

担当:竹内 智昭

取引態様:専任媒介

