

# FOR SALE

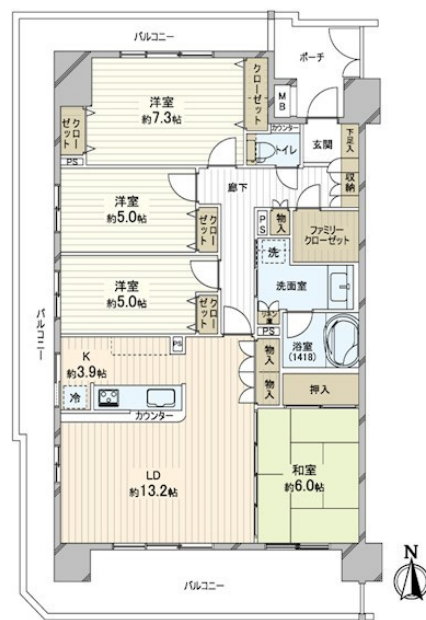
価格	間取りタイプ
2,590万円	4SLDK



【外観】



【間取り図】



物件種目	マンション		
建物名	日神パレステージ横須賀田浦		
物件所在地	神奈川県横須賀市船越町 6 丁目 16-55		
交通	京急本線 京急田浦駅 徒歩8分		
専有面積	95.78㎡ (壁芯) (約28.97坪)	バルコニー面積	34㎡
構造規模	鉄筋コンクリート造地下1階14階建		
所在階	5階	総戸数	136戸
築年月	2006年2月	修繕積立金	29,780円
管理形態	全部委託	管理費	13,500円
管理人の勤務形態	日勤		
駐車場	有(敷地内) 5,000円		
土地権利	専有面積割合による所有権の共有		
現況	空き	引渡日	相談
建築確認番号		開発許可番号	
設備	オートバス / 浴室乾燥 / 風呂一坪以上 / 角部屋:角住戸 / フローリング / ウォークインクローゼット / TVインターホン / エアコン 4 台 / 都市ガス / エレベーター 2 基		
周辺施設			
その他費用			
備考			

現況と異なる場合には現況を優先します。 間取りの「S」はサービスルーム(納戸)です。  
価格は物件の代金総額を表示しており、消費税が課税される場合は税込と表記の上、税込価格で表示しております。

取引条件の有効期限:2026年3月15日

No.PM0000000426



家 不 動 産  
iE.ESTATE

神奈川県知事(12)第9704号

(一社)不動産流通経営協会会員 (公社)首都圏不動産公正取引業協会(公社)神奈川県宅地建物取引業協会会員

山手元町オフィス

TEL:0120-983-120

FAX:045-628-6110

神奈川県横浜市中区上野町 1 丁目27-2 マークミュー横浜本牧 1 F

E-Mail:takahashi-airo@ie-estate.co.jp

担当:竹内 智昭

取引態様:専任媒介

