

# FOR SALE

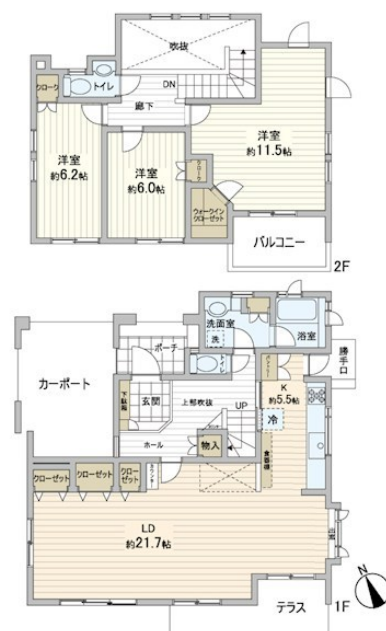
価格	間取りタイプ
5,560万円	3SLDK



【外観】



【間取り図】



物件種目	戸建		
物件所在地	神奈川県横須賀市湘南国際村 1 丁目		
交通	横須賀線 逗子駅 バス29分 バス停:湘南国際村センター前 バス停徒歩6分 京急逗子線 逗子・葉山駅 バス17分 バス停:湘南国際村センター前 バス停徒歩6分		
土地面積	251.04㎡ (約75.93坪)	他に私道面積	
建物面積	137.92㎡ (約41.72坪)	地目	宅地
構造規模	木造2階建		
築年月	1996年4月17日	都市計画	
用途地域	無指定		
建ぺい率	40%	容積率	80%
土地権利	所有権		
法令上の制限			
現況	空き	引渡日	相談
接道状況	北6.2m公道		
建築確認番号		開発許可番号	
設備	オートバス / 浴室乾燥 / 風呂一坪以上 / トイレ:温水洗浄便座 / 床暖房 / 全居室フローリング / 吹抜 / ウォークインクローゼット / TVインターホン / エアコン4台 / 都市ガス / 下水:浄化槽_集中 / 水道:公営		
周辺施設			
その他費用			
備考			

現況と異なる場合には現況を優先します。 間取りの「S」はサービスルーム（納戸）です。  
 価格は物件の代金総額を表示しており、消費税が課税される場合は税込と表記の上、 税込価格で表示しております。

取引条件の有効期限:2026年3月15日

No.PM0000000428



家 不 動 産  
iE.ESTATE

神奈川県知事（12）第9704号

（一社）不動産流通経営協会会員 （公社）首都圏不動産公正取引業協会（公社）神奈川県宅地建物取引業協会会員

山手元町オフィス

TEL:0120-983-120

FAX:045-628-6110

神奈川県横浜市中区上野町 1 丁目27-2 マークミュー横浜本牧 1 F

E-Mail:takahashi-airo@ie-estate.co.jp

担当:竹内 智昭

取引態様:専任媒介

