

FOR SALE

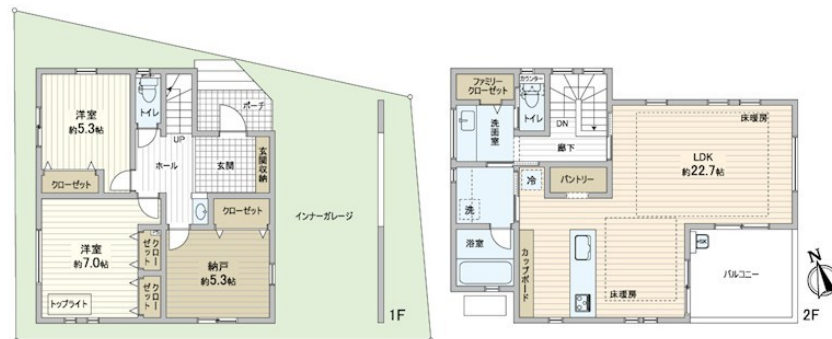
価格	間取りタイプ
6,180万円(税込)	2SLDK



【外観】



【間取り図】



物件種目	戸建		
物件所在地	神奈川県茅ヶ崎市松が丘2丁目		
交通	東海道本線(東日本) 茅ヶ崎駅 徒歩24分 東海道本線(東日本) 茅ヶ崎駅 バス7分 バス停:松が丘2丁目北 バス停徒歩1分		
土地面積	99.42㎡ (約30.07坪)	他に私道面積	無し
建物面積	103.1㎡ (約31.18坪)	地目	宅地
構造規模	木造2階建		
築年月	2026年5月下旬	都市計画	市街化区域
用途地域	第一種低層住居専用地域		
建ぺい率	60%	容積率	150%
土地権利	所有権		
法令上の制限			
現況	未完成	引渡日	2026年5月下旬予定
接道状況			
建築確認番号	第25UDIIT建03898号	開発許可番号	
設備	食器洗浄乾燥機 / 浴室乾燥 / 風呂一坪以上 / 床暖房 / 全居室フローリング / 床下収納 / TV インターホン / 都市ガス / 公共下水 / 水道:公営		
周辺施設			
その他費用			
備考			

現況と異なる場合には現況を優先します。 間取りの「S」はサービスルーム(納戸)です。
価格は物件の代金総額を表示しており、消費税が課税される場合は税込と表記の上、税込価格で表示しております。

取引条件の有効期限:2026年6月7日

No.PM0000000452

お問合せ先



神奈川県知事(12)第9704号
(公社)首都圏不動産公正取引協議会加盟 (一社)不動産流通経営協会会員

家不動産株式会社 鎌倉オフィス

TEL:0467-25-3998

神奈川県鎌倉市小町1丁目5-23今川ビル 2F

E-Mail:takahashi-airo@ie-estate.co.jp

担当:竹内 智昭

取引態様:媒介(仲介)

